

Bündnispartner

- Agentur für Arbeit
- Ahmadiyya Gemeinde Heide
- Arbeiterwohlfahrt –Ortsverband Heide und Umgebung
- BerufsBildungsZentrum (BBZ)
- Deutsche Angestellten Akademie (DAA)
- Deutscher Gewerkschaftsbund
- Diakonisches Werk Dithmarschen
- Dithmarscher Musikschule
- egeb Wirtschaftsförderung
- Elternvertretung Kita Regenbogen
- Fachhochschule Westküste
- Familienbildungsstätte Heide
- Gleichstellungsbeauftragte der Stadt Heide
- Heider Stadtführer
- HeiderWeltladen e.V.
- Industrie- und Handelskammer
- Interessengemeinschaft Süderstraße
- Jobcenter Dithmarschen
- Kinderschutzbund Heide e.V.
- Kirchenkreis Dithmarschen
- Kommunal Diakonischer Wohnungsverband



Bündnispartner

- Lokale Agenda 21
- Kompass-Projekt „Frühe Hilfen“
- Kreissportverband Dithmarschen
- Kunst und Kreativ GmbH
- Patenmodell Diakonisches Werk Berlin-Brandenburg-schlesische Oberlausitz
- Offener Kanal Westküste
- Seniorenbeirat der Stadt Heide
- Spielzeug & Computer Lütje
- Stadt Heide
- Stadtbücherei Heide
- Weltladen Heide e.V.
- Wirtschafts- und Gewerbeverein Heide e.V.
- Verbraucherzentrale Schleswig-Holstein
- Verein Heider Musikfreunde e.V.
- Verein „Heide rundum“ e.V.

Weitere Informationen unter:

Lokales Bündnis für Familie Heide

Postelweg 1

25746 Heide

Telefon: 0481-6850303

Mail: buendnis-familie@stadt-heide.de

Internet: [www.heide.de/rathaus-buerger service/](http://www.heide.de/rathaus-buerger-service/)



Familienfreundliches Heide

Marktstadt im Nordseewind

Wir setzen uns ein für den Zusammenhalt der Generationen, die Integration von Migranten, die Verbesserung der Infrastruktur und für die Balance von Familie und Beruf

LOKALES **BÜNDNIS**
FÜR **FAMILIE**
HEIDE

In Zusammenarbeit mit den Bündnispartnern, der Stadtverwaltung und



Wer sind wir ?

Das "Lokale Bündnis für Familie Heide" soll bereits bestehende Maßnahmen für Familien verbinden, initiiert aber auch neue Aktivitäten, so wird ein weitreichendes Netzwerk entstehen.

Gefragt sind dabei alle, die mit Familie zu tun haben: Stadtverwaltung, Politikerinnen und Politiker, Unternehmen, Handel, Betriebsräte, Kammern, Vereine, Verbände ebenso wie Kirchen, Beratungsstellen, Schulen, Kindertagesstätten, Eltern, Seniorenbeiräte uvm.

Im lokalen Engagement für Familienfreundlichkeit sind Praktikerrinnen und Praktiker gefragt, die die örtlichen Gegebenheiten kennen und die alle Aspekte von Familien berücksichtigen. Es geht um den Zusammenhalt der Generationen, Integration von Migranten, die Verbesserung der Infrastruktur und um die Balance von Familie und Beruf.

Entstehung

Mit Unterstützung des Servicebüros des Bundes wurde im Mai 2008 ein Planungsworkshop mit verschiedenen Partnern durchgeführt. Stadtmarketing und Stadtverwaltung, IHK, Vertreter/innen des Handels, Fachhochschule Westküste, Gewerkschaft, Elterninitiativen, Lokale Agenda 21 und Gleichstellungsbeauftragte haben sich für das Bündnis stark gemacht und erste Handlungsfelder festgelegt:

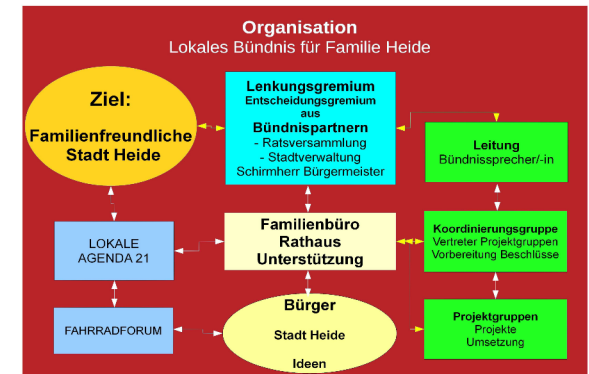
- Familienfreundliche Stadtentwicklung
- Kinder- und Jugendbetreuung
- Zusammenleben von Jung und Alt
- Familienfreundliche Arbeitswelt
- Kultur und Freizeit

Durch die Gründungsveranstaltung am 28. Oktober 2008 konnten weitere Akteure für das Bündnis gewonnen werden.

Um Heide zukunftsfähig zu machen, brauchen wir Ihre Unterstützung, denn **Familienfreundlichkeit ist ein Standortvorteil für alle.**

Organisation

Schirmherr: Bürgermeister der Stadt
Bündnissprecher/ - in
Lenkungs-gremium und Koordinierungsgruppe
Projektgruppen/Projekte
Büro des Bündnisses für Familie in Heide



Unterstützung

- Deutschkurse für Migranten-Mütter und Kinderbetreuung an der St. Georg-Schule
- Teilnahme Internationaler Tag der Familie (Heider Familientag)
- Interkulturelles Fest
- Erstellung eines mehrsprachigen Kita-Flyers (Elternbrief)
- Bündnisfrühstücke
- Adventskinderstube
- Informationsveranstaltung "Energie sparen - besser leben"
- Kinderstadtführer,
- Projekt „Klasse 2000“